

Autostyl

TRUTNOV



**PRŮVODCE
VRÁCENÍM
VOZIDLA**



+420 724 349 474



manazer.Oleautostyl.eu

PŘIPRAVTE VŮZ K PŘEDÁNÍ

Před odevzdáním je třeba dát vozidlo do pořádku, připravit kompletní obdržené vybavení a odstranit dodatečné polepy a doplňky.

- v případě **pojistných událostí** či **jiného poškození** musí být událost nahlášena na příslušné pojišťovně
- vozidlo musí mít absolvovány všechny výrobcem předepsané **servisní prohlídky**
- vůz **vracejte s výbavou**, jakou měl při předání, bez Vámi dodatečně namontovaných autodoplňků a polepů
- vůz vraťte na pneumatikách odpovídající ročním období, nebo se skladovým dokumentem o uskladnění druhé sady pneumatik (pokud byly součástí)
- vůz vraťte v takové stavu, aby bylo možné jej řádně prohlédnout, proto jej **umyjte a vyčistěte interiér** vč. zavazadlového prostoru.

JAKÉ DOKLADY SI POTŘEBUJI PŘIPRAVIT?

- Kompletní doklady k vozidlu (ORV – dříve malý technický průkaz, případně Technický průkaz, doklad o uzavření povinného ručení).
- Servisní knížku vozidla (pokud již není v elektronické podobě).
- Kompletní palubní literaturu dodanou k vozidlu (návod k obsluze vozu, autorádia aj.).

JAKÉ VYBAVENÍ NA VRÁCENÍ VOZIDLA PŘIPRAVIT?

- základní povinnou výbavu
- další příslušenství bylo-li jimi vozidlo vybaveno (např. střešní nosič, sněhové řetězy, střešní box, nosiče kol, originální kryty kol aj...)
- kompletní sada klíčů (klíče od vozidla vč. identifikačních štítků, klíče od zámků řadící páky, klíče od tažného zařízení, střešních nosičů apod.)
- bezpečnostní klíč ke šroubům nebo maticím kol, rezervní kolo včetně zvedáku nebo sada na opravu pneumatik. ☒
- sezónní pneumatiky, bylo-li jimi vozidlo vybaveno a nejsou-li uskladněny v našem pneuservisu. Pokud je nemůžete vyzvednout, učiníme tak rádi za Vás, postačí nám doklad o uskladnění. Vyzvednutí pneumatik je zpoplatněno



Upozorňujeme, že jsme oprávněni Vám účtovat škodu vzniklou poškozeným / chybějícím příslušenstvím k vozidlu.



REZERVACE TERMÍNU VRÁCENÍ

Pro vrácení vozidla si **objednejte minimálně 10 dní** (před koncem smlouvy) datum a hodinu u našeho manažera OL na tel.: +420 724 349 474, nebo e-mail manazer.OL@autostyl.eu

- automobil se vrací **k datu konce smlouvy** (nebo nejbližší předchozí pracovní den), po tomto datu totiž končí Vaše oprávnění vozidlo užívat a jeho pojištění
- dřívější vrácení vozidla tj. předčasné ukončení smlouvy, je možné s důsledky (viz. Obchodní podmínky)
- při pozdějším vrácení Vám budeme účtovat smluvní sankci (viz Všeobecné obchodní podmínky) za každý den prodlení
- vozidlo je nutné vrátit na naší provozovně: **Horská 579, 541 01 Trutnov**
- časová náročnost převzetí vozidla je cca 45 minut.
- vůz vracejte osobně nebo můžete zvolit odpovědného zástupce

Vaší společnosti



Termín je závazný. V případě, že nemůžete dodržet termín vrácení vozidla, dejte nám vědět nejpozději do 17. hodiny předchozího pracovního dne. Za nevyužitý a předem nezrušený termín bude účtován poplatek.

DEN VRÁCENÍ VOZIDLA

Vozidlo přistavte v domluvený termín společně s připravenými doklady a příslušenstvím na adresu naší provozovny. Na místě náš pověřený pracovník vozidlo převezme zkontroluje za vaší přítomnosti a vystaví Protokol o převzetí vráceného vozidla, jehož podpisem potvrzujete popsání stavu vozidla.

- vozidlo vracíte čisté a v řádném technickém a provozním stavu
- vozidlo převezme náš pracovník za Vaší přítomnosti
- Výstupem převzetí vozidla je **Protokol o převzetí vráceného vozidla**, s popisem optického a technického stavu (dle Normy opotřebení a poškození) v okamžiku předání, na němž svým podpisem stvrzujete souhlas se zaznamenaným stavem vozidla.
- případná zjištěná **nadměrná opotřebení, poškození a přejeté km**, budou v souladu se Smlouvou o pronájmu nebo Všeobecnými obchodními podmínkami, následně vyúčtovány



V případě, že bude vozidlo nezpůsobilé k převzetí (např. znečištěno, nekompletní, nedostavení se v objednaný čas na prohlídku) je nutné objednat novou prohlídku. Za náhradní termín bude účtován poplatek.



PROTOKOL O PŘEDÁNÍ VOZIDLA A ZÁVĚREČNÉ VYÚČTOVÁNÍ

- protokol o předání obdržíte na vaši e-mailovou adresu obratem po vrácení vozidla.
- závěrečné vyúčtování obdržíte přibližně do 7 pracovních dnů od ukončení smlouvy
- doplatky spoluúčastí za případné pojistné události budou účtovány v co nejkratší době, případně po provedení opravy vozidla

OSOBNÍ INFORMACE A VĚCI VE VOZIDLE

- Před vrácením odstraňte z „infotainmentu“ vozidla všechny osobní informace: telefonní kontakty, adresy z navigace, atd. Ve většině případů se jedná o nastavení v menu „Obnovení továrního nastavení“.
- prosím ujistěte se, zda nebyly Vaše osobní věci ponechány ve vozidle (např. sluneční brýle, přívěsky, oblečení, CD, paměťové karty, apod.)



Bohužel nemůžeme garantovat jejich navrácení

PRODLOUŽENÍ OPERATIVNÍHO LEASINGU

Zpozdil se nově objednaný vůz nebo se se svým autem nechcete ještě rozloučit? Nevadí, máme řešení.

Pro prodloužení na dobu delší než 2 měsíce je řešením uzavření Dodatku ke smlouvě o dlouhodobém pronájmu. Při krátkodobém prodloužení (do 2 měsíců) s vámi uzavřeme novou Smlouvu o krátkodobou pronájmu, která nahradí ukončený OL.

RADA ČI KONZULTACE PŘED VRÁCENÍM

Pokud budete potřebovat před vrácením vozidla konzultaci či pomoc, stačí nás kontaktovat na telefonním čísle +420 724 349 474, nebo elektronicky na: manazer.ol@autostyl.eu



POŠKOZENÍ VOZIDLA

Před samotným vrácením vozidla doporučujeme v dostatečném předstihu porovnat jeho stav poškození s manuálem Normy opotřebení a poškození, kde jsou určena akceptovatelná opotřebení a neakceptovatelná poškození včetně fotodokumentace. V případě zjištění poškození vozidla požadujeme nahlášení pojistné události na příslušné pojišťovně.

Jak postupovat při hlášení pojistných událostí, se dozvíte na našich stránkách v sekci Dopravní nehoda nebo stačí naskenovat uvedený QR kód.



REKLAMNÍ POLEPY

V případě, že máte na vozidle polepy, musí být před vrácením vozidla odstraněny, není-li smluvně ujednáno jinak. V případě, že nemáte možnost nechat odstranit polepy profesionálním způsobem, kontaktujte nás a my odstranění polepů zajistíme. Částka za odstranění polepu Vám bude účtována dle ceníku.

ČISTĚNÍ INTERIÉRU

V případě, že nemáte možnost čistění interiéru provést sami, můžeme si tuto službu u nás objednat, a to na telefonním čísle +420 733 158 635. Provedení této služby je nutné ovšem domluvit ještě před samotným termínem pro předání vozidla (Služba bude účtována dle ceníku Autostyl, není-li v nájemní smlouvě uvedeno jinak).

NORMY OPOTŘEBENÍ A POŠKOZENÍ



AKCEPTOVATELNÁ POŠKOZENÍ

Poškození vozu odpovídá běžnému opotřebení vozidel srovnatelného stáří a počtu najetých kilometrů a významně nesnižuje tržní cenu vozu



NEAKCEPTOVATELNÁ POŠKOZENÍ

Poškození vozidla, které se v průměru nevyskytuje na vozidlech podobného stáří a počtu najetých km a jeho rozsah, že má přímý vliv na pokles tržní ceny vozidla.

POŠKOZENÍ LAKU



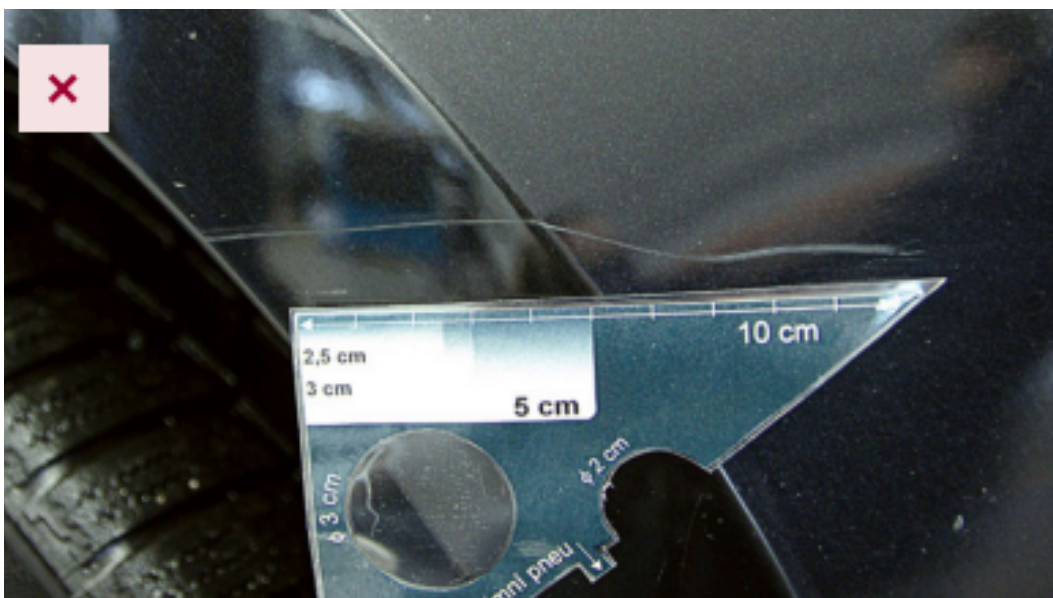
AKCEPTOVATELNÁ POŠKOZENÍ



- Lehké povrchové škrábance, odstranitelné přešetřením ve vrchní vrstvě laku
- maximálně 2 nerozlešitelná poškození laku do 3 cm na jeden díl (u vozidel do 12 měsíců včetně)
- maximálně 3 nerozlešitelná poškození laku do 3 cm na jeden díl (u vozidel starších než 12 měsíců)
- Povrchové stopy na laku z automyčky ne větší než 50 % plochy dílu.
- Odštipnutý lak na lemu dveří a kapoty do 5 mm (bez koroze) a do 2 na jeden díl karoserie.



NEAKCEPTOVATELNÁ POŠKOZENÍ



- hluboké a nerozlešitelné rýhy vyžadující lakování části karoserie delší než 3 cm nebo ve vyšším počtu než 3 na jeden díl
- neodborná oprava laku
- odloupaný či jinak znehodnocený lak nebo poškození laku vlivem živice, kyselin či ptačího trusu v jakémkoliv rozsahu
- poškození laku na hranách jednotlivých dílů karoserie větší než 5 cm nebo s počínající korozí
- neodstraněné reklamní polepy a jiné nálepky a označení nebo stopy po jejich odstranění (mechanické poškození či změna barvy povrchu, zbytky lepidla)



POŠKOZENÍ KAROSERIE

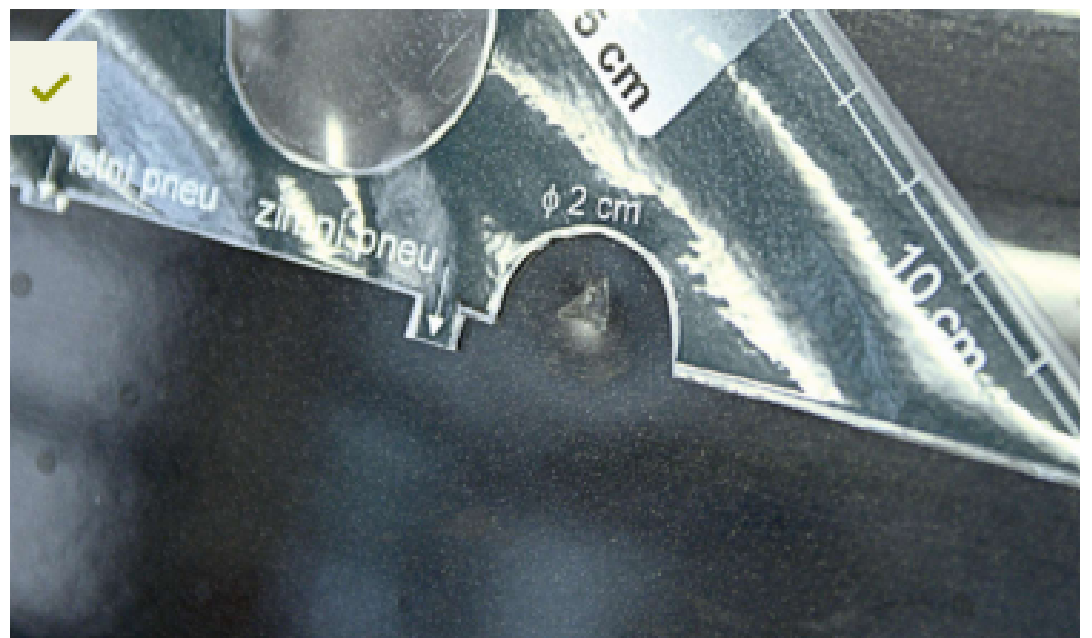


AKCEPTOVATELNÁ POŠKOZENÍ

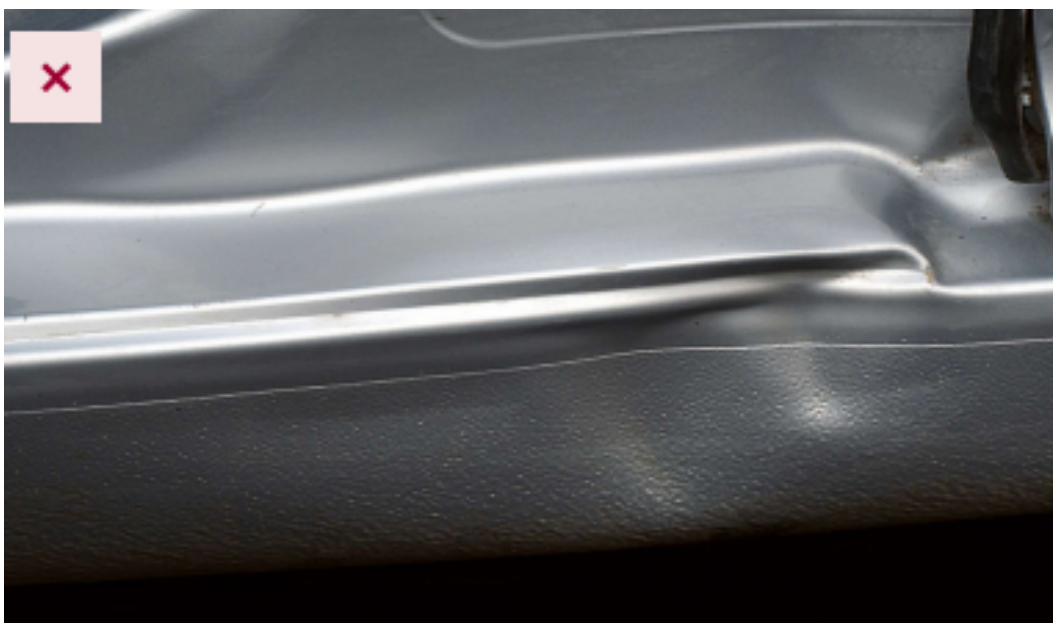
- poškození karoserie o velikosti maximálně 2 cm bez poškození laku
- maximálně dvě malá promáčknutí na jednu část a stopy po dopadu kamínku nebo oprava provedená dle standardů
- znečištění od asfaltu či betonu

Za předpokladu uplatnění škody v rámci pojištění vozidla

- případy, kdy je zřejmé, že karoserie byla zasažena například krupobitím nebo jiným živlem



NEAKCEPTOVATELNÁ POŠKOZENÍ



- případy poškození, které nelze uplatnit jako škodu z pojištění vozidla
- Poškození karoserie o velikosti nad 2 cm, a v případě poškození laku
- deformace vnitřních prahů, zárubní dveří a těsnění
- deformace či poškození hran dílů karoserie bez poškození laku



POŠKOZENÍ NÁRAZNÍKŮ



AKCEPTOVATELNÁ POŠKOZENÍ

- povrchové rýhy na náraznících, které jsou pouze ve vrchní vrstvě laku a jsou odstranitelné přešetřením či renovací plastu (maximální délka 10 cm a maximálně dvě rýhy na jeden díl)
- vryp na spodních částech nárazníků a ochranných lištách v maximální délce vrypu do 5 cm, bez prasklin a maximálně dvě poškození na jeden díl
- oděrky a rýhy o velikosti menší než 3 cm v průměru a nezpůsobující deformaci



NEAKCEPTOVATELNÁ POŠKOZENÍ

- chybějící díly výbavy karoserie, jako jsou záslepky, mřížky, části klik, prut antény, zámky aj.
- u vozidel do 12 měsíců stáří taková poškození, která není možné opravit renovací plastu nebo přešetřením
- jakákoliv prasklina, deformace či ulomení
- neodborná oprava, která je na první pohled viditelná



POŠKOZENÍ DISKŮ A PNEUMATIK



AKCEPTOVATELNÁ POŠKOZENÍ

- letní pneumatiky s hloubkou vzorku po celém obvodu v souladu s aktuálně platnými předpisy, tj. min. 1,6 mm
- zimní pneumatiky, jsou-li vráceny s vozem, pak s hloubkou vzorku po celém obvodu v souladu s aktuálně platnými předpisy, tj. min. 4 mm
- provozní poškození krytů kol a disků od odletujících kamínků, případně také jemné poškrábání v malém rozsahu
- škrábance na krytech kol v jakémkoli rozsahu
- nestálost barevného odstínu ocelových kol a/nebo lokální povrchová koroze v oblasti šroubů a středu kol
- maximální délka škrábance na discích z lehkých slitin je 3 cm v maximálním počtu dvou na jednom kole u vozidel do 12 měsíců stáří
- disky musí být bez jakýchkoliv deformací a stop po kontaktu s obrubníkem nebo vrypu do základní vrstvy materiálu disk



NEAKCEPTOVATELNÁ POŠKOZENÍ

- nadměrně sjeté pneumatiky přes stanovený limit vzorku (letní pneumatiky 1,6 mm / zimní pneumatiky 4 mm)
- jakékoliv poškození boku pneumatiky
- boule, deformace, proražení, trhliny, řezy v jakémkoliv místě pneumatik
- prasklý, deformovaný či jinak rozbitý kryt kola (poklice)
- větší rýha nebo ostrá hrana disku, stopy po kontaktu s obrubníkem
- chybějící kryty kol, pokud byly součástí vozidla při jeho koupi, kryty kol musí být originální a patřit ke konkrétnímu vozidlu
- chybějící rezervní kolo či kompletní sada na opravu pneu



POŠKOZENÍ SKEL, SVĚTEL A ZRCÁTEK



AKCEPTOVATELNÁ POŠKOZENÍ

- malé poškození (běžné otlučení od kamínků v čelním skle bez praskliny skla) a velmi drobné vlasečnicové rýhy v malém rozsahu, pokud nepřekážejí bezpečnosti a způsobilosti vozidla v provozu
- na oknech mimo přední řady sedadel pouze homologované ochranné sluneční fólie s viditelným atestem, v souladu s platnými předpisy, funkčnost oken nesmí být omezena
- nefunkční (i z důvodu nefunkčních žárovek) světla
- poškrábané čelní nebo zadní sklo od stěračů Za předpokladu uplatnění škody v rámci pojištění vozidla
- rozbitá skla, světla, zrcátka



NEAKCEPTOVATELNÁ POŠKOZENÍ



- Poškození vniklá v interiéru vozidla (praskliny a škrábance)



POŠKOZENÍ SKEL, SVĚTEL A ZRCÁTEK



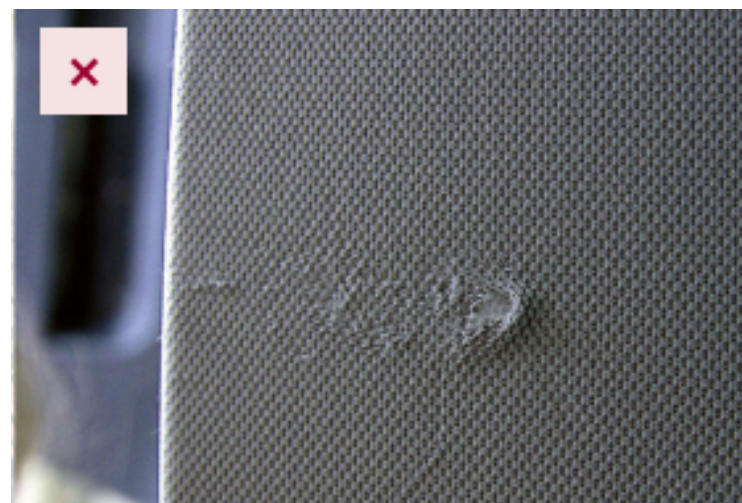
AKCEPTOVATELNÁ POŠKOZENÍ

- celkový stav vozidla odpovídá jeho stáří a počtu ujetých kilometrů
- poškození vozu nemá výrazný vliv na tržní cenu vozidla
- akceptovatelné poškození interiéru je běžné opotřebení koberců, plastových a textilních dílů, vnitřního vybavení a sedadel
- větrací mřížky nepoškozené, beze stop po chemikáliích nebo lepidlech
- povrchové rýhy a drobné skvrny, které ukazují na známky běžného užívání, v rozměru 2 cm a počtu 2 na jeden díl



NEAKCEPTOVATELNÁ POŠKOZENÍ

- celkový stav vozidla neodpovídá jeho stáří a počtu ujetých kilometrů
- jakékoliv znečištění sedadel, které nelze odstranit běžným vyčištěním interiéru vozidla
- potřhané nebo jinak poničené čalounění a koberce (např. propálení, pořezání, proděravění)
- znečištění vyžadující mokré, specializované čištění interiéru nebo znečištění zvířecí srstí
- chybějící nebo zlomená či roztržená roleta zavazadlového prostoru



POŠKOZENÍ INTERIÉRU VOZIDLA



NEAKCEPTOVATELNÁ POŠKOZENÍ

- poškození vozu má významný vliv na jeho tržní cenu
- poškrábané kožené čalounění
- interiér kontaminovaný cigaretovým kouřem či jiným výrazným zápachem
- deformace čalounění větší než 2,5 cm, hluboká deformace či rýhy
- prasklý, různě barevný, prodřený či propálený koberec podlahy
- poškození ovládacích prvků, větracích mřížek a mřížek reproduktorů chemikáliemi nebo lepidly a narušení (loupání) jejich lakované vrstvy
- škrábance, praskliny, poškození větracích mřížek a mřížek reproduktorů, deformace, jako třeba přivřením cizího předmětu
- chybějící části interiéru
- otvory po montáži a demontáži mimořádného vybavení

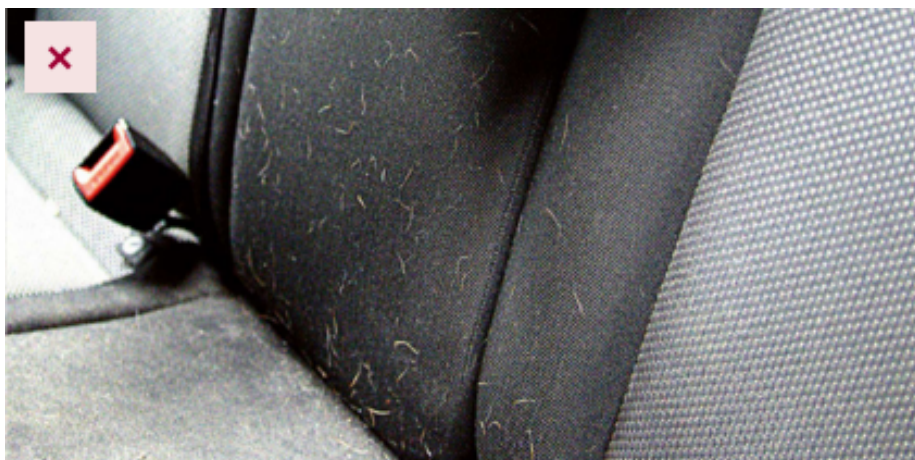


POŠKOZENÍ NÁKLADOVÉHO PROSTORU UŽITKOVÉHO VOZIDLA



NEAKCEPTOVATELNÁ POŠKOZENÍ

- Hluboké škrábance, praskliny, deformace kdekoli v prostoru ložné plochy způsobené nešetrným zacházením



POŠKOZENÍ SPODNÍ ČÁSTI VOZIDLA, MOTORU, BRZD A VÝFUKU



AKCEPTOVATELNÁ POŠKOZENÍ

- provozní poškození spodní části vozu od odletujících kamínků a případně také jemné poškrábání v malém rozsahu

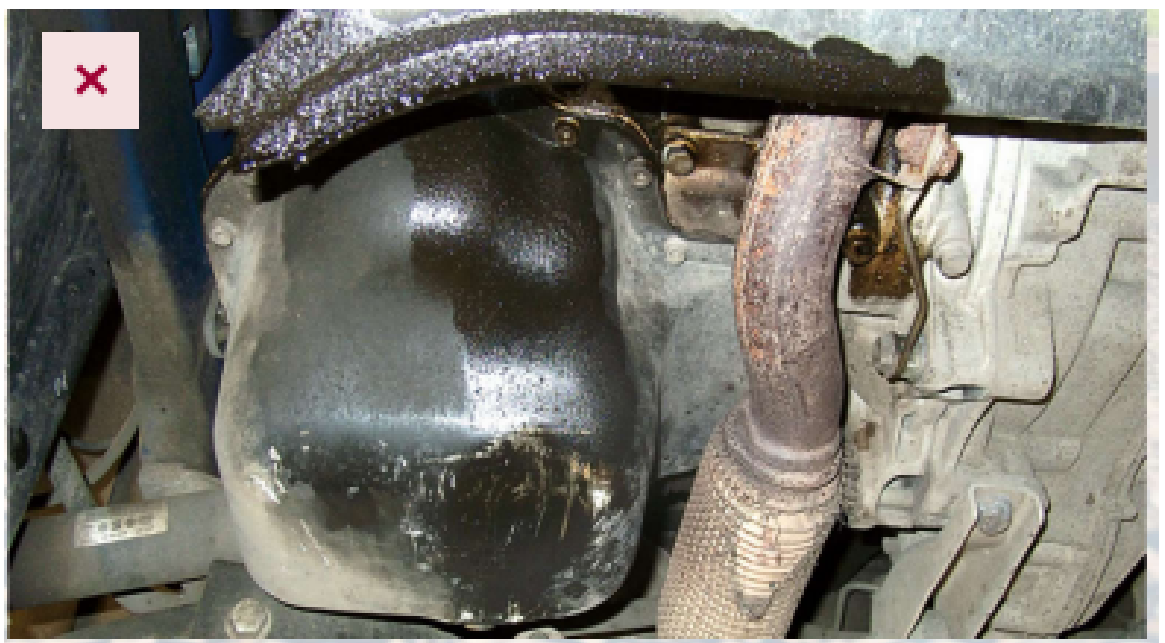
Za předpokladu uplatnění škody v rámci pojištění vozidla

- nárazem poškozená a promáčklá spodní část prahu nebo nápravy
- odřené, prasklé či chybějící čisti krytů podvozku vlivem nárazu
- okus motorových součástí hlodavcem



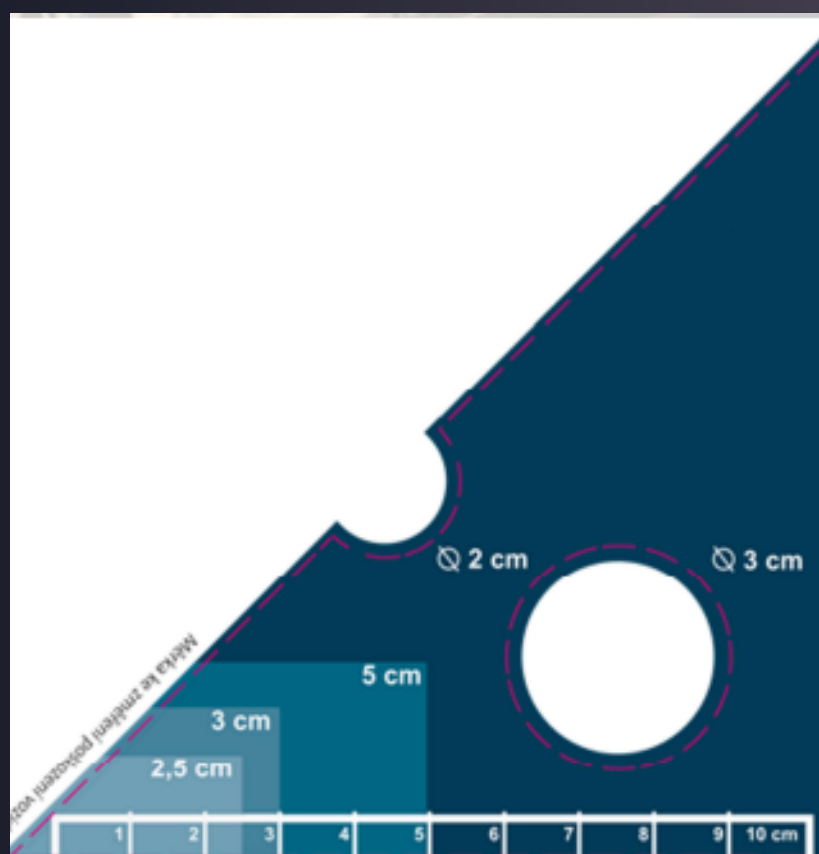
NEAKCEPTOVATELNÁ POŠKOZENÍ

- mechanicky poškozené a promáčklé spodní části prahů nebo náprav vzniklých provozem mimo zpevněné komunikace
- rýhované brzdové kotouče způsobené stykem kovu s kovem. Nebo zanedbanou péčí
- poškozený motor v důsledku nedostatku provozních kapalin (oleje nebo chladicí kapaliny)
- vykazuje-li převodovka a spojka obtížné řazení převodových stupňů, spojka prokluzuje, převodovka je hlučná a synchronizace neúčinná
- neprovedení servisní prohlídky dle podmínek výrobce



Autostyl

TRUTNOV



MĚRKA KE ZMĚŘENÍ POŠKOZENÍ

Přiloženou měрку lze vytisknout a vystřihnout, snadno Vám pomůže ke změření případných poškození



+420 724 349 474



manazer.OL@autostyl.eu